

## Reit-Ferien in Hebertshausen



Im Oktober 2022 hat eine inklusive Reitferien-Woche stattgefunden.

Inklusiv heißt:

Behinderte und nichtbehinderte Kinder sind gemeinsam mit dabei.

Die Reit-Woche war beim Waldfrieden in Hebertshausen.

Der Waldfrieden ist ein großer Reiterhof.

Die Reit-Woche hat insgesamt 4 Tage gedauert.

Am ersten Tag ging es um 11 Uhr los.

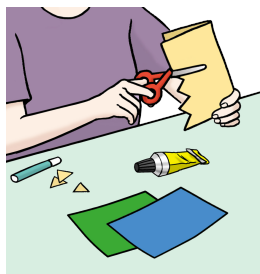
Das Mädchen Emma durfte als erstes reiten.

Dann durften die anderen Kinder reiten.

Die Kinder sind nicht nur geritten.

Sie haben auch andere schöne Sachen gemacht.

Zum Beispiel:



- Einen Bilder-Rahmen aus einem Hufeisen gebastelt
- Stall-Arbeit erledigt
- Pferde geputzt
- Pferde gesattelt und gefüttert.

Die Kinder haben auf dem Pferdehof einen ganz normalen Arbeitstag erlebt.

Die Kinder haben sich gegenseitig geholfen und unterstützt.

Es war für alle eine tolle Erfahrung.



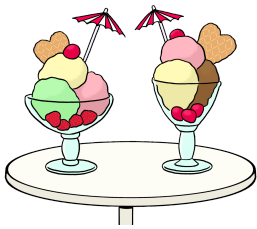
Frau Viktoria Richer ist die Besitzerin der Reit-Schule Waldfrieden.

Frau Richter bietet jedes Jahr Ferien-Reitwochen für Kinder an.

In diesem Jahr hat das Reiten vier Tage gedauert.

Einige Kinder haben bestimmte Speisen nicht essen dürfen.

Frau Richter hat darauf Rücksicht genommen.



Ramona Reithmeier kam mit ihrem Waldfrieden-Express.

Der Waldfrieden-Express ist eine besondere Pferde-Kutsche.

Die Kinder sind mit der Pferde-Kutsche zur Eisdielen gefahren.

Sie durften auch zum Heiglweiher fahren.

Dort wurde ein Picknick gemacht.

Die Kinder haben sich gut entspannt und die Natur genossen.



Am letzten Tag haben die Kinder eine Pferde-Decke bemalt und beschriftet.

Darauf steht:

Inklusion in Hebertshausen

Valentino ist 14 Jahre alt.

Er hat beim Reiten mitgemacht.

Valentino war das erste Mal ohne eine Begleit-Person mit dabei.

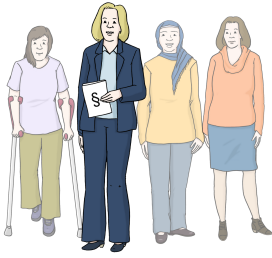
Die Eltern haben gesagt:

Valentino ist in den 4 Tagen viel selbständiger geworden.





Die 13-jährige Lena war auch mit dabei.  
Das Reiten hat auch ihr sehr gut gefallen.  
Lena möchte weiter reiten.  
Sie möchte auch mal ein eigenes Pflege-Pferd haben.



Tanja Patti ist die Inklusions-Beauftragte der Gemeinde  
Hebertshausen.  
Frau Patti kümmert sich um die behinderten Menschen in  
der Gemeinde.  
Immer mehr Veranstaltungen sind inklusiv.  
Das heißt:  
Behinderte und nichtbehinderte Menschen nehmen  
gemeinsam teil.

Von daher kommen die Bilder:

© Lebenshilfe für Menschen mit geistiger Behinderung Bremen e.V., Illustrator Stefan Albers,  
Atelier Fleetinsel, 2013

Marke-gute-Leichte-Sprache-mit-Logo\_print (Seite 1 oben rechts)

Text in Leichter Sprache geschrieben von:

Martin Mayr

 **Büro für Leichte Sprache Mayr**